



O INCRÍVEL ATOM

EM: **PREVENIR E
CONSCIENTIZAR!**

REALIZAÇÃO:



CERSUL
Cooperativas de Distribuição de Energia

Nº **2**

EDIÇÃO
ESPECIAL

EMBARQUE NESTA
AVENTURA E APRENDA MAIS SOBRE
O QUE VOCÊ PODE FAZER PARA AJUDAR
A PRESERVAR E A MELHORAR O
MEIO AMBIENTE EM QUE VIVEMOS!
VAMOS NESTA, AMIGUINHOS!



PROJETO
AMIGOS DA NATUREZA



CERTO DIA, NA FAZENDA DO NONO DE LUQUINHA...



NONO...

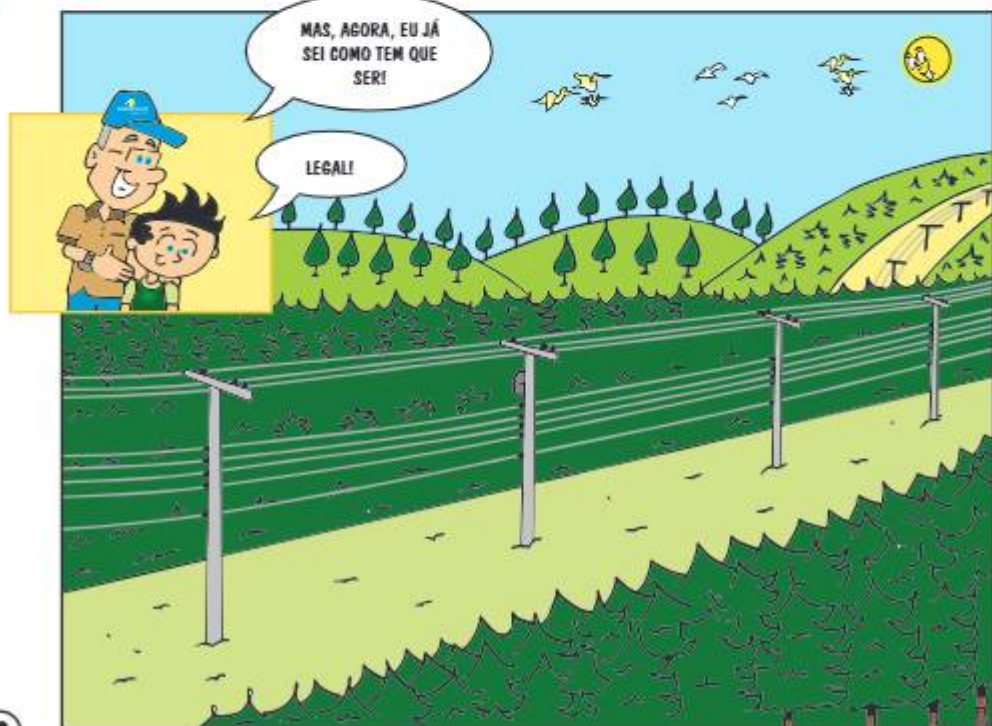
O SENHOR NÃO SABIA
QUE TINHA PERIGO
QUANDO PLANTOU ESSAS
ÁRVORES?

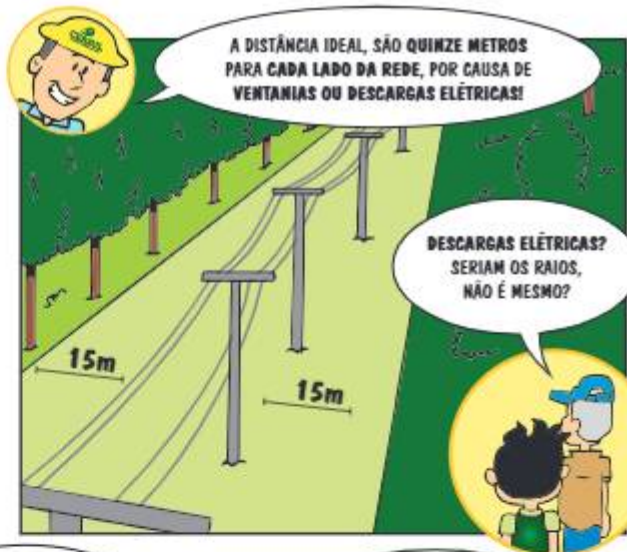
MEU NETO,
QUERIDO...

EU DEIXEI UM
ESPAÇO, MAS ERA
INSUFICIENTE...

MAS, AGORA, EU JÁ
SEI COMO TEM QUE
SER!

LEGAL!





**INCRIVEL
ATOM**

EM: **PREVENIR E
CONSCIENTIZAR!**
PROJETO AMIGOS DA NATUREZA

REALIZAÇÃO:

CERSUL
Cooperativa de Distribuição de Energia



HORAS DEPOIS...

ÓTIMO TRABALHO!

PRONTO!
REDE SEGURA!

LEGAL!



NO DIA SEGUINTE...

OI, GENTE!

ESCOLA

OI, LUQUINHA!
QUAL É A NOVIDADE?

ONTEM VI O PESSOAL
DA CERSUL LÁ NA CASA DO
SEU NONO!



É, ELAS FORAM LÁ PARA CORTAR
ALGUMAS ÁRVORES QUE FICAVAM PERTO DA
REDE ELÉTRICA! HÁ MUITA
VEGETAÇÃO POR LÁ!

É PERIGOSO
E MEU NONO
CHAMOU ELAS!

LEGAL!



POR FALAR NISSO, LUQUINHA,
TEM UMA LÂMPADA LÁ NA RUA DE CASA QUE ESTÁ
APAGADA! NÃO ESTÁ FUNCIONANDO!

QUEM É QUE
PODE ARRUMAR ISSO
PRA GENTE?

É A
CERSUL??



NÃO É MAIS A
CERSUL, PATY!

AGORA QUEM
TEM QUE CUIDAR
DA ILUMINAÇÃO
PÚBLICA É A
PREFEITURA!



SEU PAI TEM QUE
IR LÁ NA PREFEITURA
ENTÃO, PATY!



MEU PAI
ESTÁ VIAJANDO,
GUTO!

ELE FOI LEVAR
UMA CARGA DE ARROZ DA
COOPERSULCA PARA
SÃO PAULO...



...E A MINHA
MÃE TRABALHA!

ACHO QUE
EU YOU TER QUE
IR LÁ!



AH, ENTÃO
VAMOS TODOS JUNTOS
COM VOCÊ!

ISSO MESMO!
UN POR TODOS
E TODOS POR
UM!



TÊÊÊÊÊÊÊÊMMM...

GENTE!!
O SINAL
BATEU!!

VAMOS, A AULA
JÁ VAI COMEÇAR!

Ooba!

À NOITE, NA CASA DE PATY...

...DAÍ, MAMÃE, A GENTE FOI LÁ E O HOMEM DA PREFEITURA DISSE QUE VIRIAM ARRUMAR A LUZ QUEIMADA!

E VIERAM MESMO, MINHA FILHA!

QUANDO CHEGUEI, JÁ TINHA LUZ NA RUA!

E QUANDO O PAPAÍ CHEGAR, VAI VER QUE A GENTE CUIDOU DE TUDO AQUI, NÃO É?

SIM, ISSO VAI DEIXAR ELE MUITO FELIZ!

E EU, O LUQUINHA E O GUTO, VAMOS LEVAR ESSES PANFLETOS PARA ESCOLA!

ÓTIMA IDEIA, PATY!

A LUZ DA SUA RUA QUEIMOU?

O SETOR DE ILUMINAÇÃO PÚBLICA É RESPONSÁVEL PELA TROCA DAS LÂMPADAS E MANUTENÇÃO DOS EQUIPAMENTOS.

AH, SIM! AQUI ESTÁ DIZENDO QUE A PREFEITURA TEM UM SETOR RESPONSÁVEL EM CUIDAR DA ILUMINAÇÃO PÚBLICA DA CIDADE!

ÉÉÉ! ELES DISSERAM PARA NÓS QUE É IMPORTANTE QUE TODOS SAIBAM DISSO...

...PORQUE MUITA GENTE PENSA QUE ESSE SERVIÇO É DA COOPERATIVA DE ENERGIA, SABIA?

E NÓS TEMOS O DEVER DE PASSAR A DIANTE ESSA INFORMAÇÃO!

PREFEITURA

SÁBADO, DUAS HORAS DA TARDE.
LABORATÓRIO SECRETO DO VIGILANTE CERSUL...

INCRÍVEL ATOM!!
PRECISAMOS FICAR ATENTOS! HÁ PREVISÃO DE TEMPORAL, COM RAIOS!!

VERDADE, VIGILANTE CERSUL! E ISSO SIGNIFICA RISCO PARA AS REDES DE ENERGIA!



EXATO!
LAMENTAVELMENTE TEMOS QUE
CONVIVER COM ESSE PROBLEMA,
INCRÍVEL ATOMI!

SUBESTAÇÃO DE ENERGIA DE TURVO

DEIXA COMIGO!
IREI FAZER O MEU
MELHOR, OK?!

ENTÃO É MELHOR COMEÇAR JÁ,
PORQUE TEMOS TEMPESTADES SE APROXIMANDO
EM TIMBÉ DO SUL E MORRO GRANDE...

TIMBÉ DO SUL/SC

MORRO GRANDE/SC

...FICA NA REGIÃO
DÁ... CADÊ VOCÊ???

VOOOOUSH...

JÁ ESTOU A
CAMINHO, VIGILANTE
CERSULI MAS POSSO
OUVI-LO PELO MEU
COMUNICADOR!

ESTÁ BEM,
INCRÍVEL ATOMI!
BOM TRABALHO E
TOME CUIDADO!

AS PESSOAS PRECISAM
ENTENDER QUE PLANTAR ÁRVORES PRÓXIMO
AS REDES ELÉTRICAS É UM PROBLEMA SÉRIO,
E UM RISCO MUITO GRANDE PARA TODOS,
ALÉM DE SER UM PREJUÍZO
ENORME, VIU?!

EM ALGUM LUGAR,
NÃO MUITO LONGE DALI...

VENHA PRA DENTRO,
AMBRÓSIO!! A TEMPESTADE
ESTÁ MUITO FORTE, HOME!!

CALMA, MUIÊ!!
YOU BUSCÁ UMA DAS
VAGAS QUE SE PERDEU
DAS OUTRAS!

ENTRETANTO...

CABRUUUMM...



POUCO DEPOIS, APÓS A TEMPESTADE...



MUITO OBRIGADO, IMCRÍVEL ATOM, POR TER SALVO MEU PAI E A MIMOSA, NOSSA VACA DE LEITE!

SENHOR AMBRÓSIO, O SENHOR PRECISA CHAMAR A EQUIPE DA CERSUL PARA RETIRAR TODAS AS ÁRVORES QUE ESTÃO ENBAIXO DA REDE DE ENERGIA, PARA ARRANHAR OS FIOS QUE ARREBENTARAM!

MÃ DIO SANTO! NUNCA QUE EU IA PENSÁ QUE UM RAIO IA CAÍ AQUI EM CASA DESSE JEITO, HEIN?!

PODE DEIXÁ QUE EU VOU FAZÊ O AMBRÓSIO VÊ QUANTAS ÁRVORES QUE A GENTE TEM QUE CORTÁ, TÁ BÃO?!

POIS É! POR ISSO É MELHOR A GENTE PREVENIR!

ÓTIMO! É PARA A SEGURANÇA DA SUA FAMÍLIA!



SEGUNDA-FEIRA, NA ESCOLA...

OLÁ, GENTE, QUANTO TEMPO?
ENTÃO QUER DIZER QUE O TEMPORAL DESSE
FIM DE SEMANA FOI FEIO, HEIN?!

ÉÉÉ! CAÍRAM
MUITAS ÁRVORES,
EDSON!

LÁ NO SÍTIO DO
SEU AMBRÓSIO, PERTO
DA MINHA CASA, SE NÃO FOSSE
O INCRÍVEL ATOM APARECER,
O HOMEM SERIA ATINGIDO
POR UM RAIO!!



ISSO FOI UMA
FAKE NEWS!

NÃO FOI NADA
DISSO, VIU?!

ELE NÃO
IRIA TIRAR
LEITE,
NÃO...



UÉÉÉ... E COMO
VOCÊ SABE DISSO,
EDSON?

VOCÊ
ESTAVA LÁ,
POR ACASO?



NÃO? N-NÃO, GUTO! CLARO
QUE NÃO! FOI O FILHO DO SEU AMBRÓSIO
QUE CONTOU PARA O PRIMO DO
MEU VIZINHO! EU NÃO
ESTAVA LÁ!

ELES NÃO
PODEM DESCOBRIR
QUE EU SOU O
INCRÍVEL ATOM!



GENTE, NÓS
PRECISAMOS FAZER
ALGUMA COISA!

VERDADE, PATY!
NOSSA REGIÃO É CHEIA
DE PROPRIEDADES COM
ÁRVORES ENBAIXO DE REDES
ELÉTRICAS!

MAS, O QUÊ
VAMOS
FAZER??

ACHO QUE
TIVE UMA IDEIA!

ALGUNS DIAS DEPOIS...

BLITZ DA PREVENÇÃO!
NÃO PLANTE ÁRVORES EMBAIXO DAS REDES DE ENERGIA
COM O MEIO AMBIENTE
PRECISA DE VOCÊ!
CERSUL

ESCOLA

CONFESSO QUE
ACHEI ESSA IDEIA
MEIO MALUCA
NO COMEÇO!

A GENTE TINHA
QUE ATRAIR A
ATENÇÃO DAS
PESSOAS!

E CONSEGUIMOS,
TODOS JUNTOS, COM
AJUDA DOS AMIGOS
DA CERSUL E DO
INCRÍVEL ATOM!

PESSOAL...
ESSA IDEIA FOI
SENSACIONAL, MAS,
INFELIZMENTE ELA AINDA
NÃO ACABA COM O
PROBLEMA, VIU...

PORQUE A
CONSCIENTIZAÇÃO
É UM TRABALHO
PERMANENTE,
NUNCA TERMINA!

TODOS PRECISAM ENTENDER
QUE NOSSAS AÇÕES TEM IMPACTO
SOBRE O MEIO AMBIENTE!

SOMOS RESPONSÁVEIS POR
TODAS AS AÇÕES QUE PRATICAMOS E QUE AGRIDEM
A NATUREZA, MESMO QUE A GENTE
NEM PERCEBA!

NOOSSA!!



ISSO MESMO, INCRÍVEL ATOM!
E PODEM CONTAR COM A
CERSUL PARA MAIS BOAS IDEIAS
COMO ESTA, PARA AJUDAR
O NOSSO MEIO
AMBIENTE!

OBRIGADO PELO
APOIO, PRESIDENTE!
A CERSUL POSSUI O DNA
DA COOPERAÇÃO!

GENTE, SÓ ESTOU
ESTRANHANDO
UMA COISA...
ONDE ESTÁ
O EDSON?

DEJA ANGO DA
SUA CIDADE!
VÁ PARA CIMA
MAS NÃO, É SEM
NÃO NÃO!



CAÇA-PALAVRAS

ENCOTRE AS PALAVRAS EM
NESTAQUE NO TEXTO ABaixo.

COOPERAÇÃO

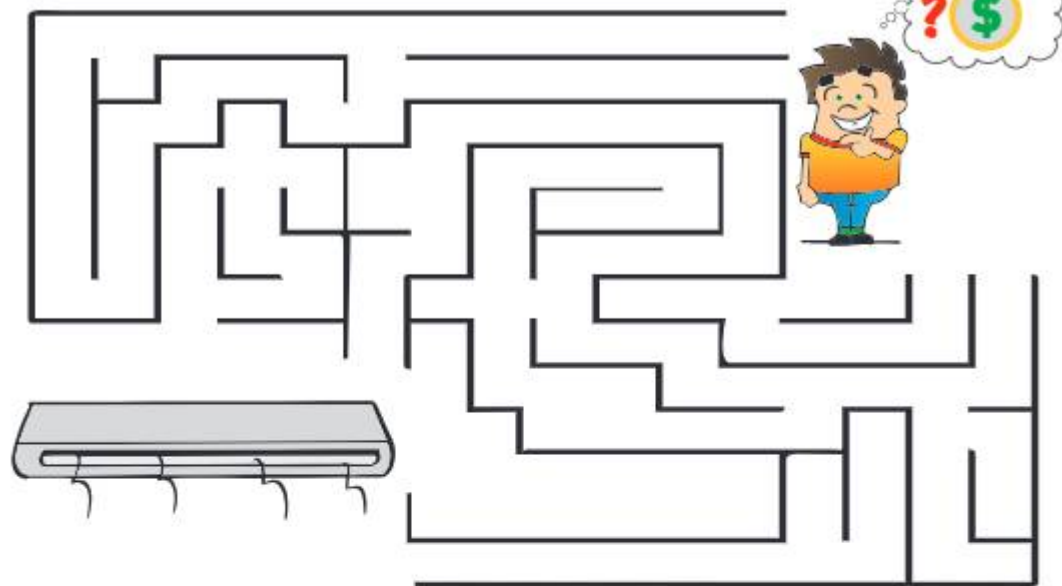
A COOPERAÇÃO É A SOMA
DOS ESFORÇOS DE TODOS PARA
ALCANÇAR O BEM COLETIVO.
É UMA RELAÇÃO BASEADA
NA COLABORAÇÃO ENTRE AS
PESSOAS. A COOPERAÇÃO É A
FORMA IDEAL DE
INTERAÇÃO HUMANA.



C	O	F	R	A	T	R	R	C	S	O	N	A	S	T	E	R	G	H	I
O	B	R	O	T	E	R	M	I	S	L	A	R	C	R	E	R	A	B	N
O	R	O	T	G	M	O	A	B	L	A	O	R	C	I	N	M	E	S	
P	E	M	A	A	E	M	Y	U	I	A	O	R	C	I	N	E	S	F	
E	R	A	D	E	T	E	M	D	F	W	B	G	A	I	D	I	H	R	
R	T	R	E	R	T	T	A	R	S	A	G	V	O	N	Ã	O	Y	D	
A	R	N	T	R	T	O	C	O	C	B	D	D	F	T	E	R	O	E	
Ç	Ã	B	O	X	D	L	E	L	V	V	P	I	T	M	D	R	Ç	L	
O	H	U	V	E	D	D	D	R	T	O	Y	E	O	E	E	N	Ã	Ã	
C	D	T	T	U	M	B	E	E	R	T	T	A	R	T	S	M	O	O	
A	B	I	O	L	F	S	S	V	F	G	E	S	F	E	R	T	I	M	
I	V	I	A	N	G	H	T	S	R	T	S	R	W	E	E	G	A	D	
O	M	O	R	T	N	M	A	S	W	R	T	S	A	S	U	N	T	R	
C	O	M	T	E	C	O	B	N	H	J	E	G	I	F	R	I	F	E	
B	E	M	M	I	S	D	E	C	A	R	E	L	D	O	N	D	A	X	
E	G	O	A	S	O	P	M	I	U	Q	Z	V	A	R	D	E	D	W	
N	S	P	E	I	M	I	R	P	A	L	C	V	A	N	Ç	A	R	M	
I	S	P	Q	R	I	D	O	M	P	U	I	G	D	O	Ã	O	B	C	
G	H	U	N	A	M	O	G	H	U	M	A	N	A	S	O	O	A	V	

LABIRINTO /

AJUDE O GUTO A PEGAR O CAMINHO CERTO PARA PODER DESLIGAR O AR CONDICIONADO QUE SEU PAI ESQUECEU LIGADO, PARA NÃO DESPERDIÇAR ENERGIA ELÉTRICA E NEM DINHEIRO!



jogo dos 7 erros

USE SUA CONCENTRAÇÃO,
RACIOCÍNIO E ENCONTRE AS SETE
DIFERENÇAS NOS DESENHOS ABAIXO:



RESPOSTA: PÁSSARO, PÁSSARO, INCRÉVEL ATOM, PLANETA TERRA, AVIORE, GUTO, LUQUINHA E PÁSSARINHO.



QUER SER UM CONSUMIDOR CONSCIENTE? ENTÃO SIGA AS SEGUINTE DICAS:



INVISTA EM LÂMPADAS DE LED

Trocar as lâmpadas atuais pelas de LED é uma excelente solução para economizar, já que elas gastam muito menos energia e proporcionam uma redução de, em média, 80% do consumo.



APROVEITE A LUZ NATURAL

Durante o dia, deixe as janelas e cortinas abertas e utilize as lâmpadas apenas se forem extremamente necessárias. Além disso, janelas abertas de dia arejam mais o cômodo, reduzindo a necessidade do ar condicionado.



RETIRE OS EQUIPAMENTOS DA TOMADA

Os aparelhos que têm o modo stand-by podem ser responsáveis por 12% da sua conta, já que consomem, mesmo estando desligados.



OTIMIZE O FUNCIONAMENTO DOS SEU ELETRODOMÉSTICOS

Mantenha todos os seus eletrodomésticos em boas condições de uso, pois aparelhos em curto ou com algum problema podem gastar mais energia.

ATITUDES DE CONSUMO CONSCIENTE SÃO BOAS PRÁTICAS PARA O PLANETA E PARA O SEU BOLSO.



INCRIVEL ATOM

Nº 2
ANO: 2021

EDIÇÃO
ESPECIAL

EM: **PREVENIR E
CONSCIENTIZAR!**

REALIZAÇÃO:


CERSUL
Cooperativa de Distribuição de Energia

criação de desenhos, cores, pesquisa, direção de arte e supervisão:
EDER GUILHERME COSTA / CRIAÇÕES E PRODUÇÕES
(48) 99908-3892 - E-mail: eder_guilherme_costa@hotmail.com

criação de roteiro, texto, temática e pesquisa:
XIXO MURARA - (48) 99668-0540
xixo@murara.com.br

COORDENAÇÃO E ARGUMENTO:
SETOR DE COOPERATIVISMO,
DIRETORES E COLABORADORES / CERSUL

ARTE FINAL E IMPRESSÃO:
GRÁFICA E EDITORA TURVENSE
(48) 3525-0226

- TODOS OS DIREITOS RESERVADOS -


CERSUL
Cooperativa de Distribuição de Energia

**PROJETO
AMIGOS DA NATUREZA**



Rua Ludovico Menegaro, 1275, Bairro São Luiz
Turva/SC, CEP: 88930-000
Fone: (48) 3525-8400 / 0800 643 1920
Email: cersul@cersul.com.br